



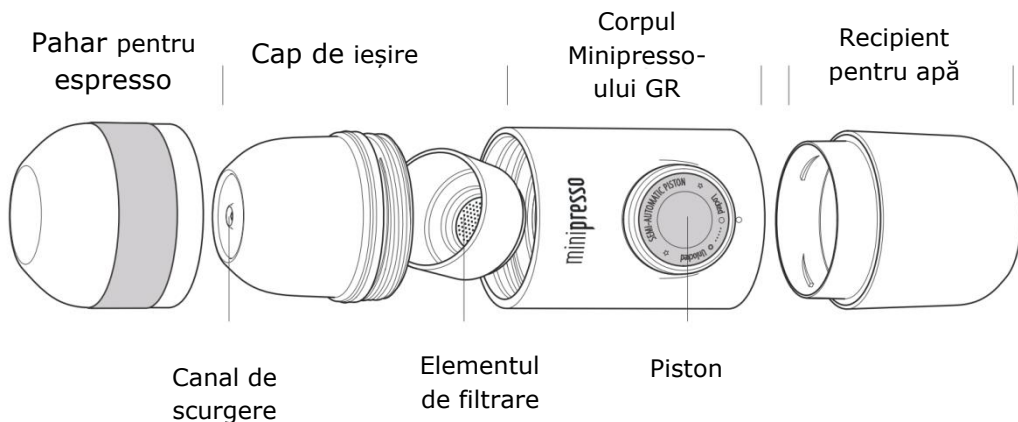
Instrucțiuni de utilizare a aparatului de cafea
portabil WACACO Minipresso GR

Atenție

Citiți-vă cu atenție instrucțiunile de utilizare înainte de prima utilizare a Minipresso-ului GR. Astfel veți preveni riscul de a cauza o vătămare corporală sau de a deteriora aparatul.

- Nu utilizați Minipresso GR în alt scop decât cel prevăzut.
- După ce o să-l despachetați, asigurați-vă că Minipresso GR este complet.
- Nu lăsați materialul de ambalaj (punga de plastic, etc.) la îndemâna copiilor, ele pot reprezenta o sursă potențială de pericol pentru aceștia.
- Nu lăsați copiii să folosească și să se joace cu Minipresso-ul.
- Nu apăsați pistonul pompei până când rezervorul de apă și cafeaua nu sunt la locurile lor.
- Niciodată nu beți cafeaua direct din Minipressa GR, vă veți putea arde cu cafea fierbinte.
- Nu puneți Minipresso GR pe o plită fierbinte pe gaz sau plită electrică, în cuptor, în cuptorul cu microunde sau în mașina de spălat vase.
- Pentru curățare folosiți numai apă curată, nu utilizați alte lichide.
- Niciodată nu încălziți apa direct în rezervorul de apă al Minipressoului GR. Apa trebuie să fierbem cu ajutorul unui aparat extern, cum ar fi un fierbător de apă și apoi trebuie să fie turnată în rezervorul de apă.
- Minipresso-ul GR curățați cu atenție și în mod regulat după fiecare utilizare.
- Nu utilizați alte accesorii care nu sunt direct recomandate de către producător astfel vă puteți răni.
- Nu utilizați Minipresso GR dacă prezintă semne de deteriorare sau de defecțiune.
- Nu încercați să demontați sau să reparați Minipresso GR. În cazul unei defecțiuni, contactați producătorul sau distribuitorul.
- Dacă ați fost ars, puneți imediat apă rece pentru a răci zona arsă și contactați un medic, dacă este necesar.
- Pentru a umple recipientul pentru cafea utilizați întotdeauna o măsură de (8 g) de cafea măcinată.

DESCRIEREA PRODUSULUI



Utilizare

Minipresso-ul GR este conceput pentru uz personal. Folosirea Minipresso-ului GR în alt scop și altfel decât cum este prevăzut în acest document, poate provoca răni și poate anula garanția produsului. Wacaco Company Limited și NajTrade s.r.l. nu își asumă nici o responsabilitate pentru orice fel de răni sau daune cauzate de utilizarea necorespunzătoare a Minipresso-ului GR.

Instrucțiuni de utilizare



1. Deșurubați paharul



2. Deșurubați
capul de ieșire



3. Scoateți
elementul de
filtrare



4. Deșurubați
recipientul pentru
apă.



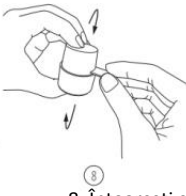
5. Scoateți
recipientul de
dozare.



6. Umpleți
recipientul cu cafea
măcinată (8g).



7. Puneți filtrul
peste recipientul cu
cafeaua.



8. Întoarceți cu grijă paharul de
măsurare cu cafeaua și goliți
conținutul său în coșul de
filtrare.



9. Introduceți elementul
de filtrare înapoi în
Minipresso-ul GR .



10. Înșurubați capul
de ieșire



11. Turnați apă caldă în
rezervorul de apă. Așezați
rezervorul pe o suprafață
plană și fermă.



12. Înșurubați corpul
Minipresso-ului GR pe
rezervorul de apă fierbinte.



13. Deblocați pistonul
pompei.



14. Începeți să pompați în
pahar. 3



15. Primele 6 prese creează presiunea
corectă. Pompați încet până când cafeaua
începe să curgă

SIGURANȚA

Minipresso-ul GR îndeplinește toate standardele de siguranță pentru utilizare când este în contact cu alimentele.



PROTECȚIA MEDIULUI ÎNCONJURĂTOR

Toate componentele de ambalare a Minipresso-ului sunt fabricate din materiale reciclabile.



CURĂȚARE

Respectați Minipresso-ul GR dvs. și curățați-l în mod regulat după fiecare utilizare. Dacă veți avea grijă de el, o să aibă o durată de viață mai lungă. Nu puneți nici o piesă din Minipresso-ul GR în mașina de spălat vase! În mod regulat după fiecare utilizare, clătiți toate zonele umbrite (vezi fotografia) sub apă curgătoare pentru a îndepărta toată murdăria de cafea. Lăsați piesele să se usuce separat. Restul aparatului recomandăm să-l curățați cu o cârpă umedă.

LICHIDAREA

Minipresso-ul GR a fost fabricat din materiale de înaltă calitate care pot fi refolosite sau reciclate. După terminarea utilizării, puneți Minipresso-ul GR în colectarea deșeurilor corespunzătoare.

SFATURI PENTRU UN REZULTAT MAI BUN

- Folosiți apa filtrată și cafeaua proaspăt măcinată.
- Înainte de utilizare, preîncălziți toate părțile Minipresso-ul GR astfel încât trebuie să pompați mai întâi doar apă caldă (fără a adăuga cafeaua).
- Măcinați boabele de cafea înainte de prepararea cafelei, de preferință cu o râșniță de cafea cu pietre de măcinare.
- Când umpleți recipientul pentru cafea, folosiți dosul recipientul gradat și apăsați cafeaua în recipient astfel încât să nu cadă afară. Asigurați-vă că ați măsurat exact 8 grame de cafea.

GARANȚIA

La produsul Minipresso GR este stabilită prin legea o perioadă de garanție standard. Această garanție este netransferabilă și nu este posibilă compensarea în numerar. Garanția nu se aplică la produse care au fost utilizate în alt mod decât cel specificat în acest manual de instrucțiuni.

De asemenea, garanția nu se aplică la:

- Daune rezultate din utilizarea necorespunzătoare, neglijarea îngrijirii sau a oricărei alte utilizări a produsului Minipresso GR în scopuri care nu sunt menționate în acest manual.
- Înlocuirea inelului O, a elementului de filtrare, a recipientului de măsurare și a periei.
- Deteriorarea aspectului exterior, deteriorarea cauzată de coroziune sau uzură treptată.

Orice fel de intervenții sau reparații efectuate de persoane neautorizate vor duce la anularea garanției produsului.

ALTE

Vânzător și importator: NajTrade s.r.l., Húskova 31, 04023 Košice, CUI: 50590502.

Producător: Wacaco Company Limited, Fabricat în China.

Aparatul de cafea poate fi cumpărat de pe eshop: www.ecocapsule.ro